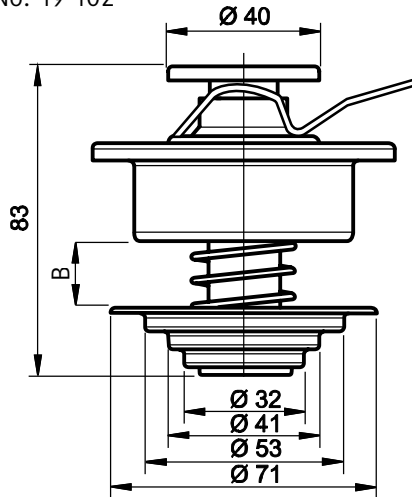
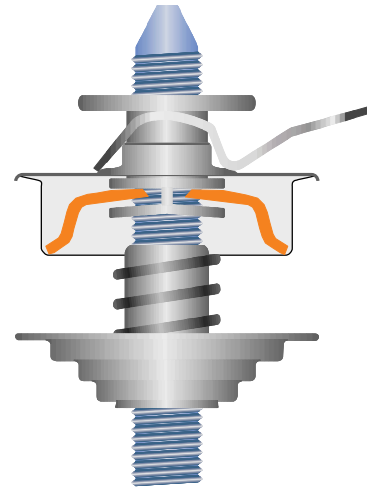
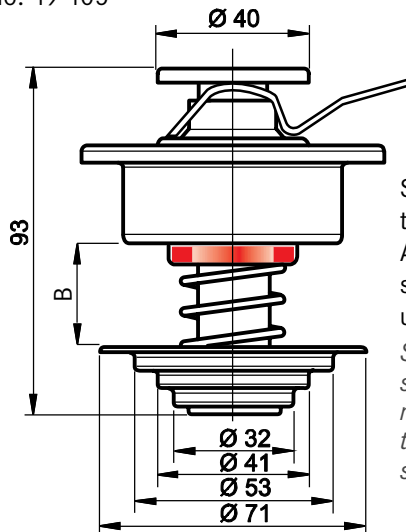


**Gewindeverschluss M16/83***Rapid screw cap M16/83*

Art. No. 19 102

B = Federweg | *Spring travel* = 19 mmFederdruck bei halbem Federweg  
*Spring pressure at half spring travel*Feder | *Spring*: 2,7 mm - ~ 180 N Standard  
3,0 mm - ~ 250 NDiese Schnellverschlüsse passen für  
Gewindebolzen M 16 und 5/8" WW*These rapid caps are suitable for threaded  
bolts M 16 and 5/8" WW***Gewindeverschluss M16/93***Rapid screw cap M16/93*

Art. No. 19 105



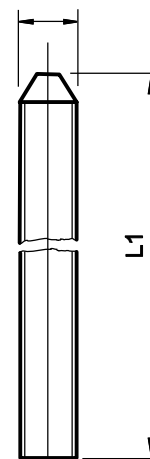
Schaft-/Innendichtung für optimale  
Abdichtung zwischen Verschluss  
und Spindelbolzen  
*Shaft-/inner  
sealing for an opti-  
mal seal between  
the cap and the  
spindle bolt.*

B = Federweg | *Spring travel* = 20 mmFederdruck bei halbem Federweg  
*Spring pressure at half spring travel*Feder | *Spring*: 2,7 mm - ~ 180 N Standard  
3,0 mm - ~ 250 N**Gewindebolzen für federnde und selbst-  
nachstellende Gewindeverschlüsse.***Threaded bolts for spring-loaded caps and  
caps with automatic resetting.*Standardbolzen | *Standard bolt*

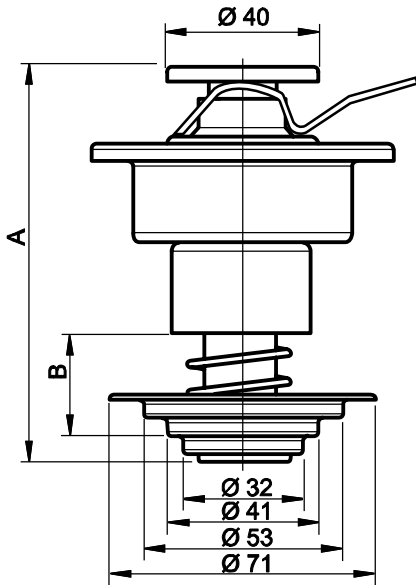
Art. No. 19 160 / L1 = 160 mm

Art. No. 19 200 / L1 = 200 mm

Art. No. 19 240 / L1 = 240 mm

**M16 oder  
5/8" WW**

**Gewindeverschlüsse mit Distanzhülse zur Schonung der Feder**  
*Rapid screw caps with distance piece for protection of the spring*



B = Federweg | B = Spring travel

**Gewindeverschluss M16/100 | Rapid screw cap M16/100**

Art. No. 19 103

A = 100 mm / B = Federweg | *Spring travel* = 20 mm  
 Federdruck bei halbem Federweg | *Spring pressure at half spring travel*  
 Feder | *Spring*: 3,0 mm ~ 250 N Standard  
 3,4 mm ~ 350 N

**Gewindeverschluss M16/120 | Rapid screw cap M16/120**

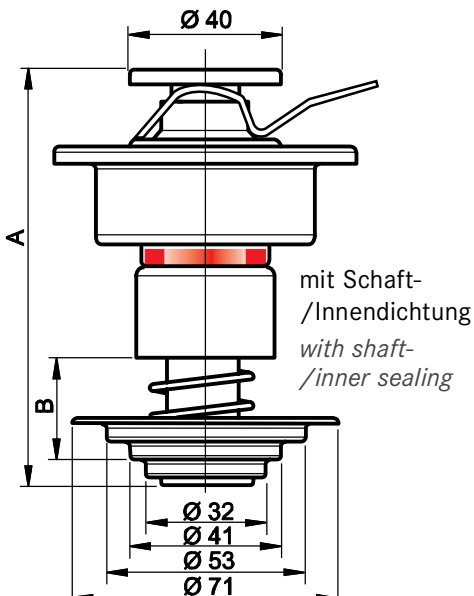
Art. No. 19 109

A = 120 mm / B = Federweg | *Spring travel* = 33 mm  
 Federdruck bei halbem Federweg | *Spring pressure at half spring travel*  
 Feder | *Spring*: 3,0 mm ~ 250 N

**Gewindeverschluss M16/140 | Rapid screw cap M16/140**

Art. No. 19 111

A = 140 mm / B = Federweg | *Spring travel* = 50 mm  
 Federdruck bei halbem Federweg | *Spring pressure at half spring travel*  
 Feder | *Spring*: 3,0 mm ~ 250 N



B = Federweg | B = Spring travel

**Gewindeverschluss M16/110 | Rapid screw cap M16/110**

Art. No. 19 106

A = 110 mm / B = Federweg | *Spring travel* = 20 mm  
 Feder wie bei Gewindeverschluss M16/100  
*Spring see rapid screw cap M16/100*

**Gewindeverschluss M16/130 | Rapid screw cap M16/130**

Art. No. 19 110

A = 130 mm / B = Federweg | *Spring travel* = 33 mm  
 Feder wie bei Gewindeverschluss M16/120  
*Spring see rapid screw cap M16/120*

**Gewindeverschluss M16/150 | Rapid screw cap M16/150**

Art. No. 19 112

A = 150 mm / B = Federweg | *Spring travel* = 50 mm  
 Feder wie bei Gewindeverschluss M16/140  
*Spring see rapid screw cap M16/140*

**Lieferbar auch:**

- ohne Öffnungshebel für automatische Be- und Entladung
- mit Innenfeder für Horizontal-Spindeln
- mit O-Dichtungsring für optimale Abdichtung am federnden Teller des Verschlusses

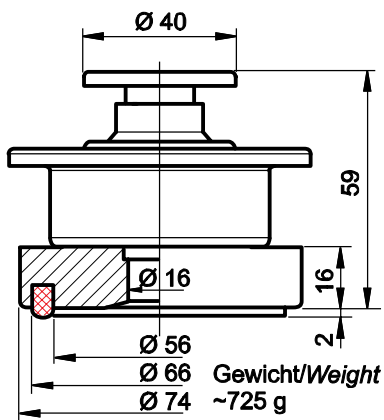
**Also available:**

- without lever arm for opening for automatic loading and unloading
- with internal spring for horizontal spindles
- with o-sealing-ring for an optimal sealing on spring-loaded plate of cap

**Gewindeverschlüsse M16 selbstnachstellend für Gewindebolzen M16 oder 5/8" WW**

Vorwiegend zum Einsatz von gepressten Spulen. Bei absackender Spulensäule können diese Verschlüsse durch ihr Eigengewicht selbst nachfallen und arretieren automatisch. Dadurch werden Leckagen zwischen Verschluss und Kopfteller verhindert. Eine zusätzliche Abdichtung am Bolzen wird durch die Schaft-/Innendichtung erreicht.

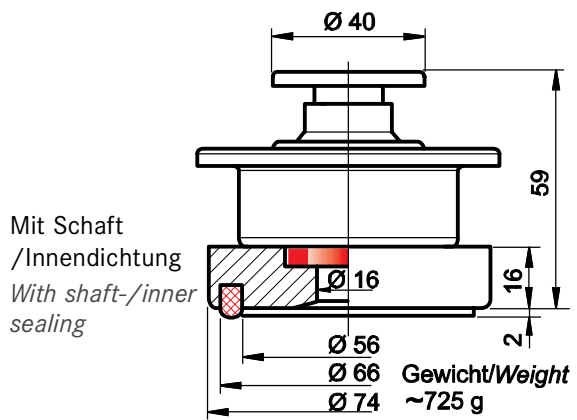
Art. No. 19 001



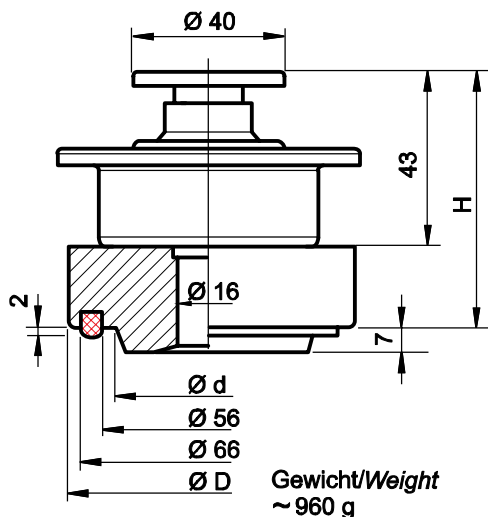
**Gravity locking caps M16 with automatic resetting for threaded bolts M16 or 5/8" WW**

Mainly used for pressed packages. For columns of packages which tend to sink the caps reset under their own weight and automatically re-lock, to eliminate leakages between cap and head plate. An additional seal at the bolt is achieved by the shaft-/inner sealing.

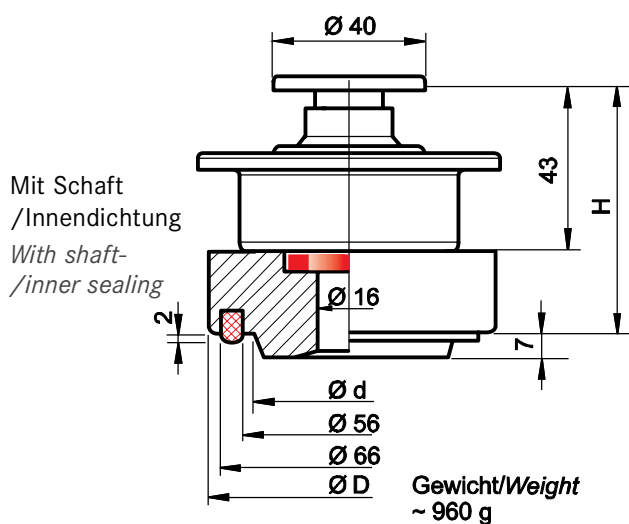
Art. No. 19 021



Art. No. 19 006

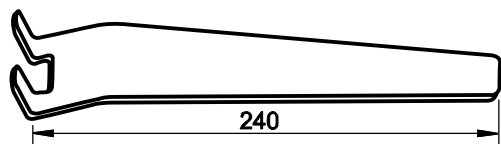


Art. No. 19 026



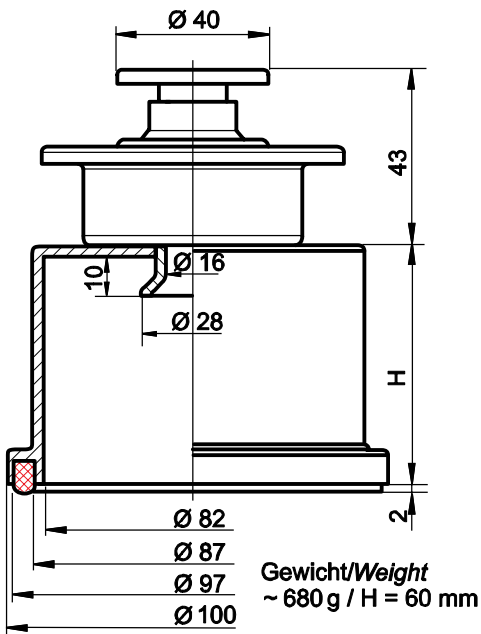
Schlüssel zum leichteren Öffnen von selbstnachstellenden Gewindeverschlüssen

Spanner for an easier opening of the caps with automatic resetting



**Gewindeverschlüsse M16 selbstnachstellend für Gewindebolzen M16 oder 5/8" WW**

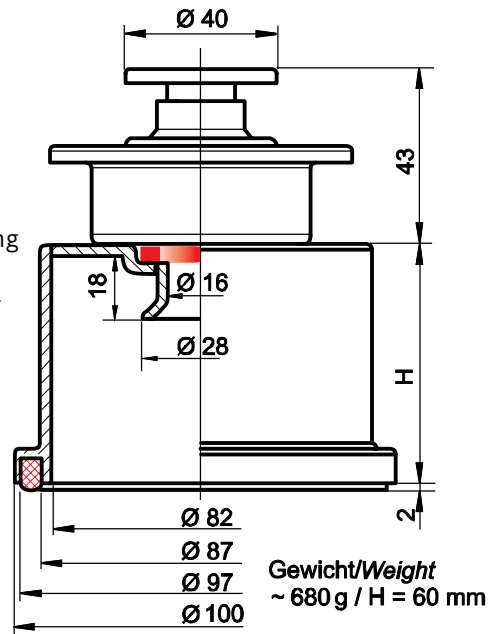
Art. No. 19 003 / H = 60 mm  
 Art. No. 19 030 / H = 100 mm



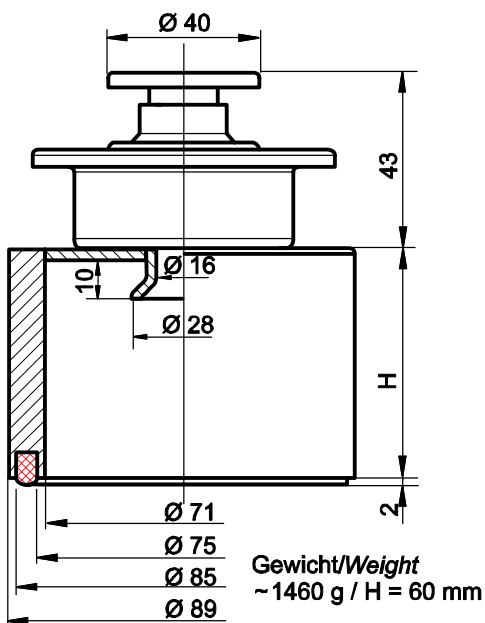
**Gravity locking caps M16 with automatic resetting for threaded bolt M16 or 5/8" WW**

Art. No. 19 023 / H = 60 mm  
 Art. No. 19 031 / H = 100 mm

Mit Schaft  
 /Innendichtung  
 With shaft-  
 /inner sealing

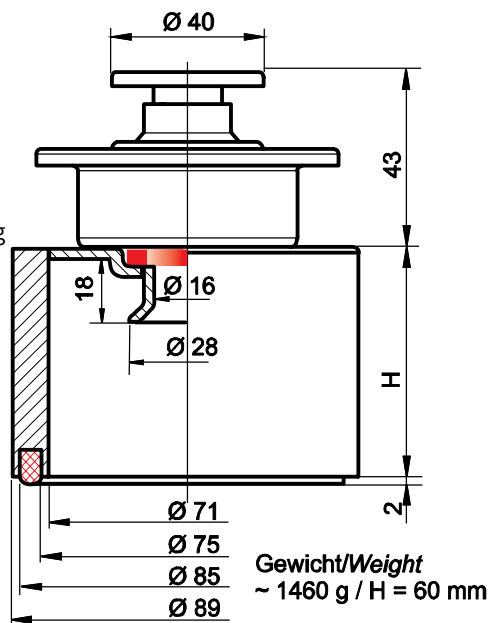


Art. No. 19 040 / H = 25mm  
 Art. No. 19 004 / H = 60 mm  
 Art. No. 19 045 / H = 100 mm



Art. No. 19 041 / H = 25 mm  
 Art. No. 19 024 / H = 60 mm  
 Art. No. 19 046 / H = 100 mm

Mit Schaft  
 /Innendichtung  
 With shaft-  
 /inner sealing

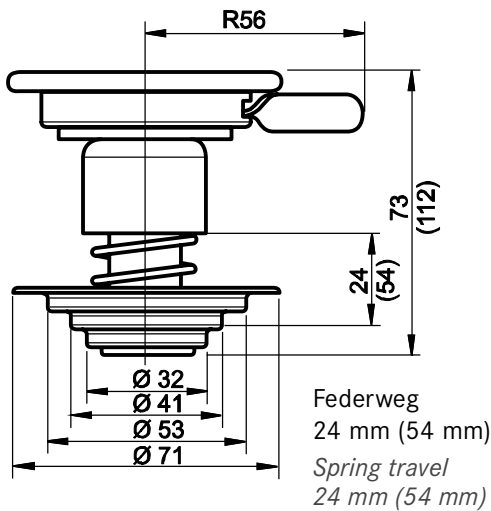


**Schnellverschluss Rapid 2000/73**  
*Rapid cap 2000/73*

Art. No. 18 505

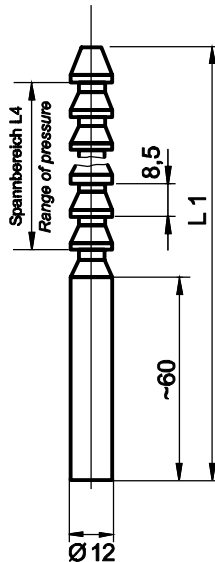
**Schnellverschluss Rapid 2000/112**  
*Rapid cap 2000/112*

Art. No. 18 506



**Bolzen 12 mm Ø mit konischen Einrastungen**

*Bolts 12 mm Ø with conical click-ins*



Art. No. 18 560

11 Einrastungen | 11 click-ins  
 L1 = 160 mm / L4 = 85 mm

Art. No. 18 580

13 Einrastungen | 13 click-ins  
 L1 = 180 mm / L4 = 102 mm

Art. No. 18 600

15 Einrastungen | 15 click-ins  
 L1 = 200 mm / L4 = 119 mm

Der Bolzen muss mindestens 70 mm über die oberste Hülse vorstehen.

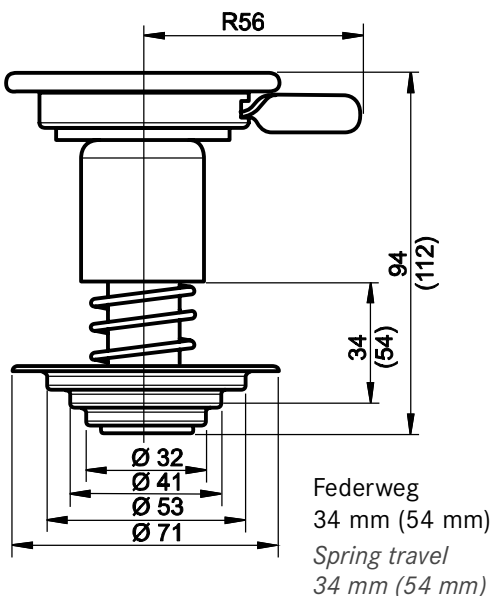
*The bolt must jut-out beyond the top tube by at least 70 mm.*

**Schnellverschluss Rapid 3000/94**  
*Rapid cap 3000/94*

Art. No. 18 705

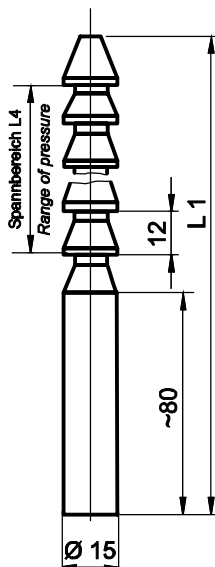
**Schnellverschluss Rapid 3000/112**  
*Rapid cap 3000/112*

Art. No. 18 706



**Bolzen 15 mm Ø mit konischen Einrastungen**

*Bolts 15 mm Ø with conical click-ins*



Art. No. 18 760

5 Einrastungen | 5 click-ins  
 L1 = 160 mm / L4 = 48 mm

Art. No. 18 780

7 Einrastungen | 7 click-ins  
 L1 = 180 mm / L4 = 72 mm

Art. No. 18 800

9 Einrastungen | 9 click-ins  
 L1 = 200 mm / L4 = 96 mm

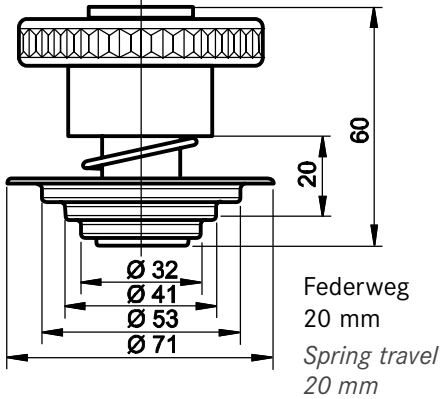
Der Bolzen muss mindestens 90 mm über die oberste Hülse vorstehen.

*The bolt must jut-out beyond the top tube by at least 90 mm.*

Andere Abmessungen auf Anfrage.  
*Other dimensions upon request.*

**Federschraubverschluss**  
*Spring-loaded screw cap*

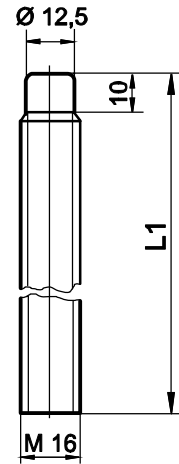
Art. No. 12 612



**Gewindebolzen**  
*Threaded bolt*

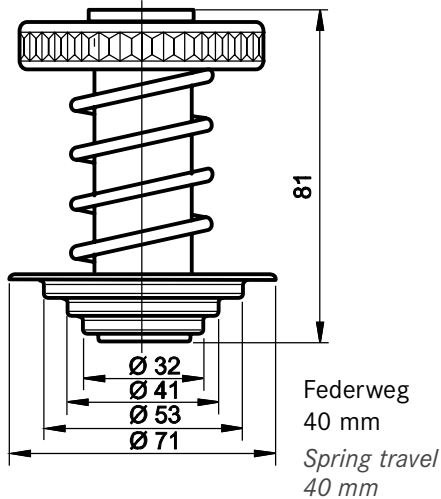
Art. No. 12 790 / L1 = 90 mm

Standard mit Gewinde M16  
Lieferbar auch mit Gewinde  
1/2" WW, 5/8" WW, M10, M12  
*Standard with thread M16*  
*Also available with thread*  
*1/2" WW, 5/8" WW, M10, M12*



**Bajonett-Schnellverschluss**  
*Bayonet-Rapid cap*

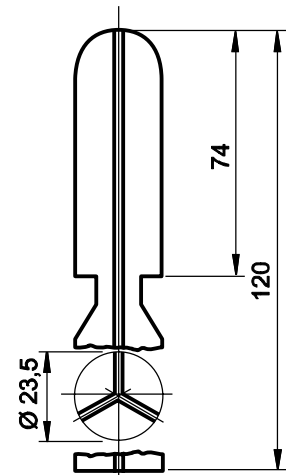
Art. No. 15 803



**Dreikant-Ansatzstück**  
*Triangular extension*

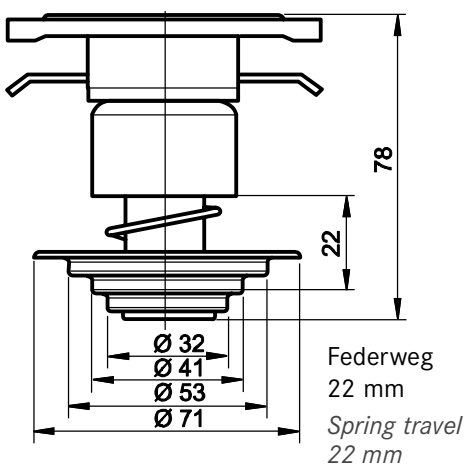
Die optimale Spannung hat der Bajonett-Schnellverschluss, wenn das Dreikant-Ansatzstück ca. 35 mm über die oberste Hülse vorsteht.

*The optimum tension for the Bayonet-Rapid cap is obtained when the extension of the triangular spindle juts out approximately 35 mm beyond the top tube.*



**Schnellverschluss Rapid 1800/78**  
*Rapid cap 1800/78*

Art. No. 18 005



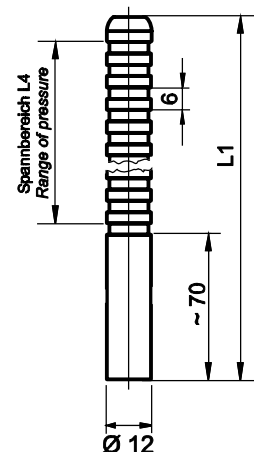
**Bolzen 12 mm Ø mit Rillen**  
*Bolts 12 mm Ø with grooves*

Art. No. 18 160  
L1 = 160 mm / L4 = 70 mm  
Art. No. 18 180  
L1 = 180 mm / L4 = 90 mm  
Art. No. 18 200  
L1 = 200 mm / L4 = 110 mm

Der Bolzen muss mindestens 75 mm über die oberste Hülse vorstehen.

*The bolt must jut-out beyond the top tube by at least 75 mm.*

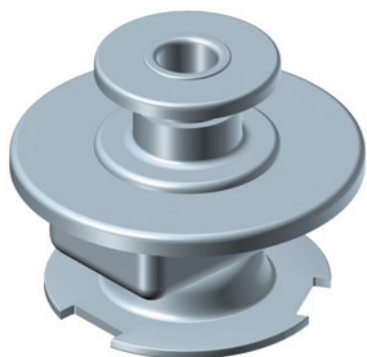
Andere Abmessungen auf Anfrage.  
*Other dimensions upon request.*



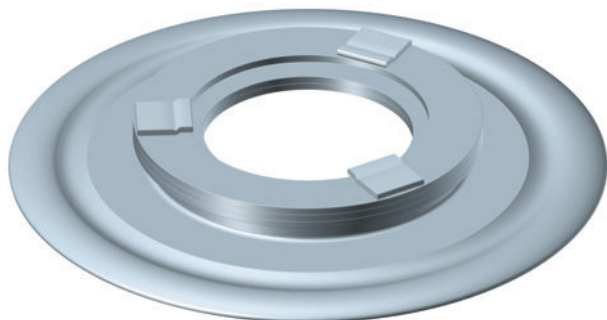
### Gewindeverschluss M16 selbstnachstellend für Gewindebolzen M16 oder 5/8" WW

Mit Kopfteller, kuppelbar für gepresste Spulen. Verschluss und Kopfteller werden durch die Kupplung zu einer Einheit, die damit Leckagen verhindert. Keine unerwünschte Nachpressung / Verdichtung der Materialsäule beim Färben von außen nach innen mit Höhenbegrenzung durch 2 Kontermuttern auf dem Gewindebolzen.

### Gewindeverschluss M16 selbstnachstellend mit Kupplungskappe



### Kopfteller mit Kupplungsring



Verschluss lieferbar auch mit Öffnungshebel  
Cap also available with lever arm for opening

Kopfteller lieferbar mit zusätzlicher Teflon-Plandichtung  
Head plate available with additional sealing by plane teflon disc

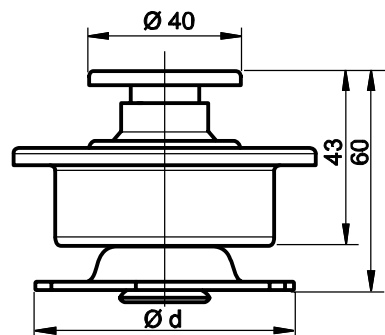
Art. No. 25 071 / Seite | Page 21

### Gravity locking cap M16 with automatic resetting for threaded bolt M16 or 5/8" WW

With head plate, couplable for pressed packages. By the coupling the cap and the head plate become a unit to eliminate leakage. No undesired re-pressing / compaction of the material column, while dyeing from outside to inside with limitation of height, by means of 2 lock nuts on the threaded bolt.

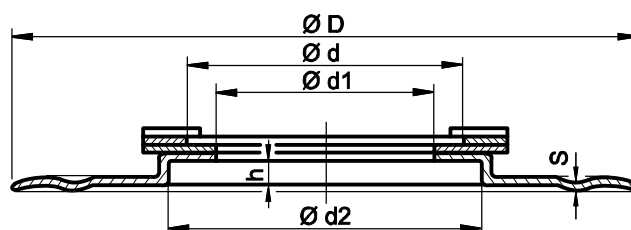
### Gravity locking cap M16 with automatic resetting and coupling washer

Art. No. 19 011 / d = 70 mm  
Art. No. 19 013 / d = 90 mm



### Head plate with coupling ring

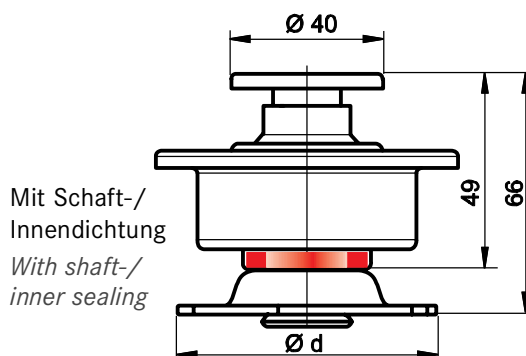
Art. No. 25 070



### Gewindeverschluss M16 selbstnachstellend mit Kupplungskappe

Gravity locking cap M16 with automatic resetting and coupling washer

Art. No. 19 016 / d = 70 mm  
Art. No. 19 018 / d = 90 mm



Mit Schaft-/  
Innendichtung  
With shaft-/  
inner sealing